

# ATTERRISSAGE A VUE

## Visual landing

Ouvert à la CAP  
Public Air Traffic

# 01 VILLEFRANCHE TARARE LFHV

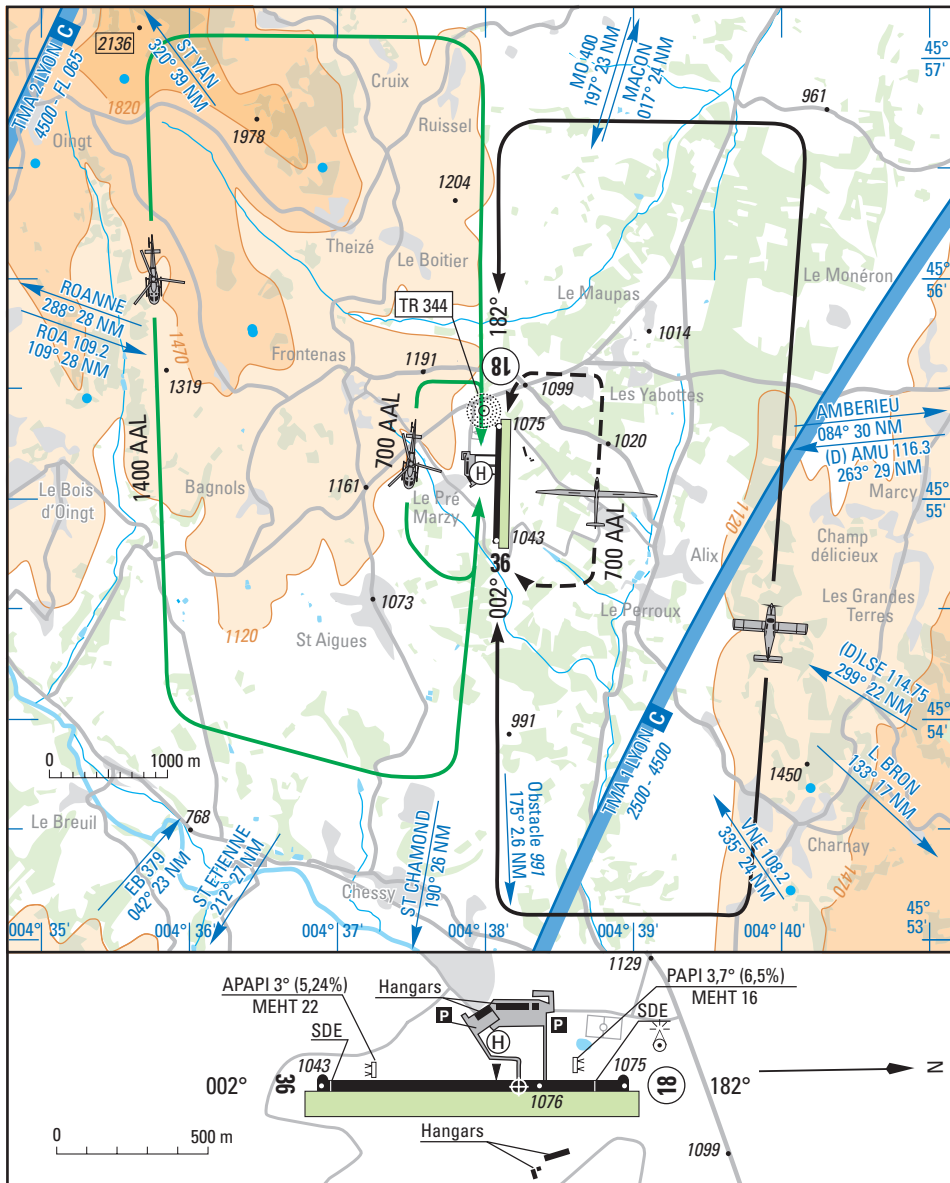
04 06 10

Coord. WGS-84  
ALT en ft  
ALT AD : 1076 (39 hPa)



LAT : 45 55 12 N  
LONG : 004 38 06 E  
DEC : 1° W (00)

APP : NIL  
TWR : NIL  
AFIS : TARARE Information 118.25  
Hors / out HOR ATS : A/A 118.25 FR seulement / only



RWY	QFU	Dimensions <i>Dimension</i>	Nature <i>Surface</i>	Résistance <i>Strength</i>	TODA	ASDA	LDA
18 36	182 002	1040 x 30	Revêtue <i>Paved</i>	2.5/-/-	1040 1040	1040 1040	930 1000
18 36	182 002	1100 x 80	Non revêtue <i>Unpaved</i>	-	1100 1100	1100 1100	1100 1100
<b>Aides lumineuses</b> : BI RWY 18/36 PCL				<b>Lighting aids</b> : LIL RWY 18/36 PCL			

### Consignes particulières / *Particular instructions*

Inutilisable hors RWY et TWY.

*Unusable outside RWY and TWY.*

Eviter les tours de piste répétitifs standards et surtout basse hauteur, en particulier durant les week-end et JF et entre 1000 et 1200 (HIV +1 HR).

*Avoid standard and mainly low traffic pattern especially during WE and HOL and between 1000 and 1200 (WIN + 1 HR).*

Respecter les circuits publiés dans la mesure du possible.

*Comply with published patterns as far as possible.*

Utilisation simultanée des deux pistes interdite.

*Simultaneous use of both RWYs prohibited.*

TKOF et LDG suspendus si un planeur est immobilisé sur la piste non revêtue à moins d'une demi-largeur de la limite commune.

*TKOF and LDG to be suspended if a glider is immobilized on that inner half of grass RWY adjacent to paved RWY.*

Les vols d'entraînements en tour de piste sont interdits aux HEL non basés.

*AD circuit training flights are prohibited for non based HEL.*

Les vols d'entraînements en tour de piste sont interdits aux HEL basés dans les horaires suivants :

*AD circuit training flights are prohibited for based HEL during following time:*

LUN-VEN : avant 0600, 1000-1200, après 1700, (HIV + 1HR)

*MON-FRI: before 0600, 1000-1200, after 1700, (WIN + 1HR)*

SAM : avant 0700, 1100-1300, après 1600, (HIV + 1HR).

*SAT : before 0700, 1100-1300, after 1600, (WIN + 1HR).*

DIM et JF.

*SUN and HOL.*

A l'ouest de la piste, les HEL respecteront impérativement les trajectoires représentées : trajectoires directes ARR et DEP vers le N et vers le S. PRKG N réservé aux ACFT de passage.

*HEL must follow the stipulated routes for direct ARR and DEP Northwards and Southwards. N Apron reserved for visitors.*

Circulation au sol : sens RWY/AST utiliser le TWY S, sens AST/RWY utiliser le TWY N.

*Taxying from RWY to PRKG use TWY S, from PRKG to RWY use TWY N.*

Pénétration sur piste non revêtue uniquement par le passage face au TWY N

*Penetration on unpaved RWY only by the way in front of N TWY.*

Eviter le survol de l'agglomération d'Alix à 1,5 km à l'ESE.

*Avoid overflying built up area Alix, 1,5 km ESE from AD.*

Présence de dénivellations et de saillies du terrain en accotement.

*Uneven ground and bumps on airfield shoulders.*

Activité IFR possible.

*Possible IFR activity.*

**Informations diverses / Miscellaneous**

- 1 - Situation** : 10 km au SW de Villefranche sur Saône (69-RHÔNE).
- 2 - ATS** : sur PPR 24 HR ☎ 04 74 71 62 40.
- 3 - VFR de nuit** : agréé avec limitations (réservé aux ACFT et HEL basés). Voir aides lumineuses.
- 4 - Gestionnaire** : CCI de Villefranche et du Beaujolais  
317, Bd Gambetta BP 427  
69654 Villefranche sur Saône Cédex  
☎ 04 74 62 73 00 sur AD ☎ 04 74 71 62 40.
- 5 - District Aéronautique** : RHÔNE ALPES.
- 6 - BIA/BDP** : BRIA de rattachement : LYON (voir GEN).
- 7 - RSFTA** : Station tributaire de LFLL.
- 8 - MET** : VFR : voir GEN VAC  
IFR : voir GEN IAC  
STATION : NIL.
- 9 - Douanes** : NIL.
- 10 - AVT** : carburant : 100LL - JET A1  
0800-1030, 1130-1700 sauf LUN (HIV + HR)  
Carte bleue, Chèque bancaire, Eurochèque ou Paiement espèces.
- 11 - SSLIA** : Niveau 1.
- 12 - Hangars pour aéronefs de passage** : possible.
- 13 - Réparations** : SERAM (atelier de mécanique) ☎ 04 74 71 65 18.  
AEROMAT (atelier d'électronique) ☎ 04 74 71 68 54.  
AIR CALADE (classification, expertise) ☎ 04 74 72 42 60.
- 14 - ACB** : du Beaujolais ☎ 04 74 71 66 44  
Héliclub du Beaujolais ☎ 04 74 71 80 88.  
Centre de VAV du Beaujolais ☎ 04 78 47 92 50.
- 15 - Restaurant** : sur AD.